

ΠΟΙΟΙ ΕΙΜΑΣΤΕ ΚΑΙ ΤΙ ΚΑΝΟΥΜΕ

---

ΕΤΑΙΡΙΚΗ ΠΑΡΟΥΣΙΑΣΗ

# ΠΕΡΙΕΧΟΜΕΝΑ

## ▶ **P&I** - Get | Keep | Grow

- η εταιρεία
- ποιοι είμαστε
- τι κάνουμε

## ▶ **Εργαλεία & μεθοδολογίες για επιχειρήσεις**

- Business Modeling
  - Καμβάς Πρότασης Αξίας (Value Proposition Canvas)
  - Καμβάς Επιχειρηματικού Μοντέλου (Business Model Canvas)
  - Στρατηγική Γαλάζιων Ωκεανών (Blue Ocean Strategy)
- E-GRC (Εταιρική Διακυβέρνηση - Διαχείριση Κινδύνου - Κανονιστική Συμμόρφωση)
- Αναδιάρθρωση (επιχειρηματική ανάκαμψη και βιώσιμη ανάπτυξη)
- Λύσεις χρηματοδότησης (χρηματοδοτικά μοντέλα)
  - Ετοιμότητα εξεύρεσης πόρων
  - Άντληση κεφαλαίων
- Συμβουλευτικές υπηρεσίες σε Φορείς Δημόσιου Ενδιαφέροντος
- Πρωτοβουλία "Exponential Era"

## ΠΟΙΟΙ ΕΙΜΑΣΤΕ

- ▶ Ευέλικτη και δυναμική ομάδα
- ▶ Προσεγγίζουμε τις σύγχρονες προκλήσεις με «επιχειρηματική λογική» και καινοτομία
- ▶ Στόχος η διαμόρφωση αποδοτικών και ανθεκτικών λύσεων
- ▶ Παραστάσεις από επαγγελματική, κοινωνική και προσωπική ζωή, εκπαίδευση σε Ελλάδα και εξωτερικό στη διάθεση επιχειρήσεων για την ανάκαμψη και ανάπτυξή τους

***Κάνουμε τη δουλειά μας με εφευρετικότητα και πάθος!***





## Η ΦΙΛΟΣΟΦΙΑ ΜΑΣ

- ▶ Σημαντικό το προϊόν και η αγορά. Στο επίκεντρο όμως ο άνθρωπος, ως πελάτης και επενδυτής.
- ▶ Σημαντική η μείωση του κόστους, οι υποδομές και η τεχνολογία. Πιο σημαντικές όμως η δημιουργία νέων και καινοτόμων προϊόντων, οι άνθρωποι και οι αποφάσεις τους.
- ▶ Ανάπτυξη και όχι μεγέθυνση. Χρηματοοικονομική και επικοινωνιακή μόχλευση ναι, αλλά σε αντιστοιχία με την εσωτερική αξία.

To become *“future ready”*  
should be globally <sup>(\*)</sup> competitive

<sup>(\*)</sup> **Global:** 1. relating to or involving the whole world, 2. relating to or applying to the whole





## ΟΡΑΜΑ

Να συμβάλλει ώστε οι επιχειρήσεις να αξιοποιήσουν την αναπτυξιακή δυναμική τους, ταυτόχρονα με την επιμέλεια στη διαχείριση αδυναμιών και κινδύνων για ένα βιώσιμο επιχειρηματικό αποτέλεσμα με θετικό αποτύπωμα σε οικονομία και κοινωνία.





# ΑΠΟΣΤΟΛΗ

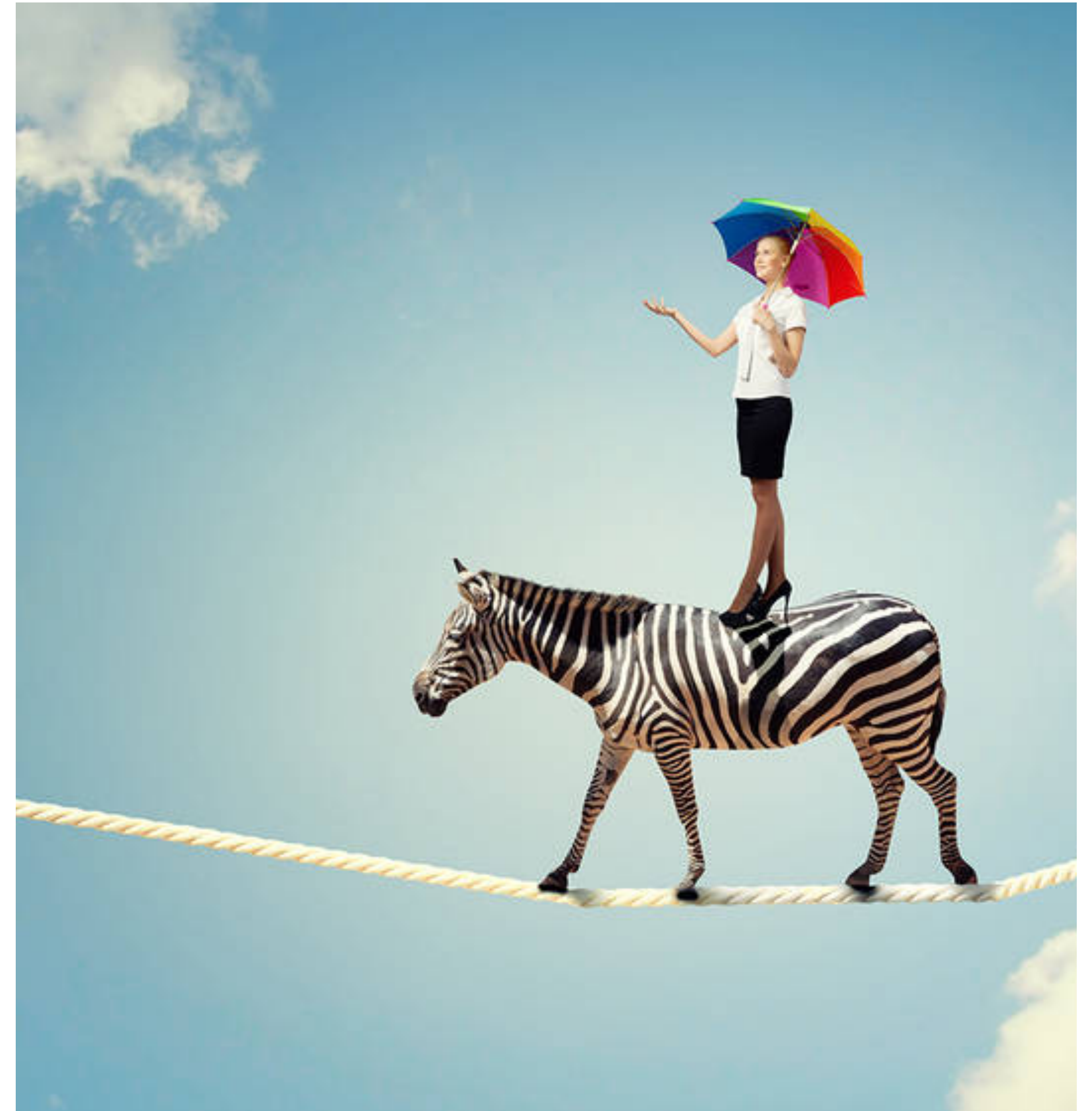
Η **P&I** υποστηρίζει την ανάπτυξη εργασιών σε:

1. Μικρές & Μεσαίες Επιχειρήσεις
2. Start-up δραστηριότητες ώριμων επιχειρήσεων
3. Start-up εταιρείες στη φάση scale-up και growth

Προσεγγίζει τις σύγχρονες προκλήσεις με «**επιχειρηματική λογική**» και καινοτομία.

Εφαρμόζει μεθόδους για «**αποτυχία νωρίς και επιτυχία σύντομα**». Στοχεύει σε αποτελεσματικές και ανθεκτικές λύσεις.

Συμβάλει στο «**καλώς έχειν**» των επιχειρήσεων, διαμορφώνοντας μια «θεσμική ελκυστικότητα» που προκαλεί πελάτες και προσελκύει επενδυτές εντός και εκτός της χώρας.





## ΠΕΡΙΒΑΛΛΟΝ

- ▶ Οι **καταναλωτές** είναι απαιτητικοί
- ▶ Οι **πλατφόρμες** συμπιέζουν τα περιθώρια κέρδους
- ▶ Ο **ανταγωνισμός** διεθνοποιείται
- ▶ Η ενίσχυση της ζήτησης με **ρευστότητα** ΔΕΝ είναι λύση
- ▶ Οι χρηματοδοτικές ανάγκες είναι **πιεστικές**
- ▶ Δεν υπάρχει πλέον "**εύκολη και φτηνή**" χρηματοδότηση



## ΑΝΑΓΚΕΣ

- ▶ ΜΟΝΗ ΛΥΣΗ η *ανάπτυξη εργασιών*
- ▶ Δεν υπάρχει χρόνος και χρήμα για χάσιμο: *"αδυναμίες νωρίς, επιτυχία γρήγορα"*
- ▶ Επιχειρηματικό μοντέλο με *θετικές ροές* - όχι ελλείμματα
- ▶ *Νέα προϊόντα* - *νέοι πελάτες* - *νέες αγορές* - *νέοι επενδυτές*
- ▶ Όχι άλλο *"κανονιστικό άγχος"* και *"πόλεμος τιμών"*
- ▶ *Καθαρές και διαφανείς* εταιρείες με καινοτόμα προϊόντα και υπηρεσίες



## ΚΑΜΒΑΣ ΠΡΟΤΑΣΗΣ ΑΞΙΑΣ

### ΓΙΑΤΙ;

το 72% όλων των **νέων προϊόντων** δεν πετυχαίνουν τους στόχους των εσόδων τους;



Συχνά τα προϊόντα και οι υπηρεσίες:

- Δεν κάνουν τη **δουλειά** που θέλει ο πελάτης
- Δεν λύνουν αποτελεσματικά τα συγκεκριμένα του **προβλήματα**
- Δεν έχει το προσδοκώμενο **όφελος** από αυτά

Ο **Καμβάς Πρότασης Αξίας** έχει στόχο το “**ταίριασμα**” της πρότασης αξίας με το προφίλ κάθε τμήματος πελατών.





# ΚΑΜΒΑΣ ΕΠΙΧΕΙΡΗΜΑΤΙΚΟΥ ΜΟΝΤΕΛΟΥ

## ΓΙΑΤΙ;

το 90% όλων των νεοφυών επιχειρήσεων αποτυγχάνουν;

### Αιτίες αποτυχίας

- ▶ **42%** η μη ύπαρξη αγοράς για το προϊόν ή την υπηρεσία
- ▶ **29%** το «κάψιμο» των χρημάτων
- ▶ **23%** η μη κατάλληλη ομάδα



Ο **Καμβάς Επιχειρηματικού Μοντέλου** αναδεικνύει:

- ▶ τα **κενά** της πρότασης αξίας
- ▶ τα **ελλείμματα** στις χρηματοροές
- ▶ τις **λειτουργικές δυνατότητες** ή **αδυναμίες**

*Είναι εργαλείο ευέλικτο στις αλλαγές πορείας και κατάλληλο για συμμετοχική δημιουργία.*

ΑΠΟΤΥΧΙΑ ΝΩΡΙΣ

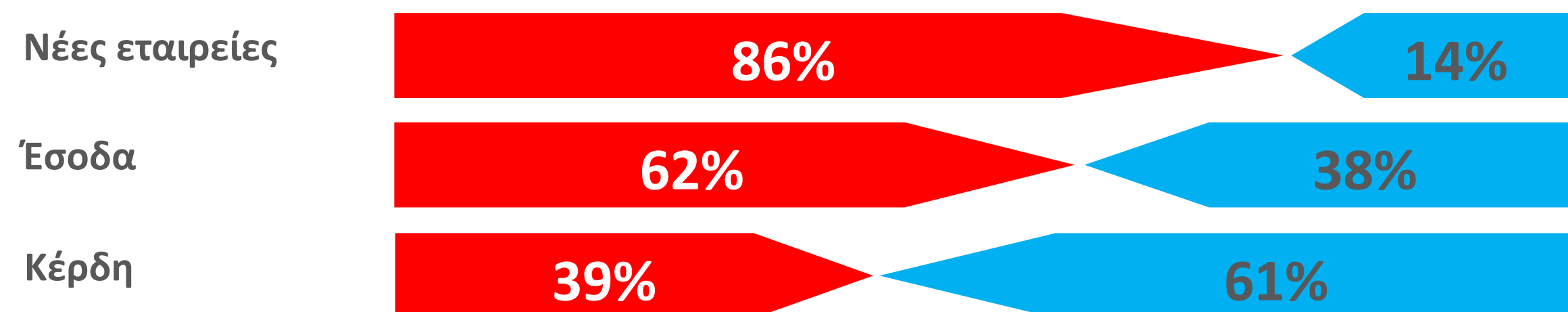
ΕΠΙΤΥΧΙΑ ΣΥΝΤΟΜΑ



# ΣΤΡΑΤΗΓΙΚΗ ΓΑΛΑΖΙΩΝ ΩΚΕΑΝΩΝ

## ΓΙΑΤΙ;

οι **νέες εταιρείες που κινήθηκαν με καινοτόμα προσέγγιση** έχουν καλύτερα οικονομικά αποτελέσματα από αυτές που ήταν **απλές επεκτάσεις στον ήδη γνωστό χώρο της αγοράς<sup>(\*)</sup>**;



(\*) Σύμφωνα με την έρευνα των Chan W. Kim και Renée Mauborgne (συγγραφείς του Blue Ocean Strategy) το 86% των νέων εταιριών ήταν απλές επεκτάσεις στον ήδη γνωστό χώρο της αγοράς. Αυτές οι εταιρίες κατείχαν το 62% των εσόδων και το 39% των συνολικών κερδών. Το υπόλοιπο 14% των εταιριών που κινήθηκαν με καινοτόμα προσέγγιση, είχαν συμμετοχή στο 38% των εσόδων ενώ τα κέρδη τους ανέρχονταν στο 61%.



Με με την **Στρατηγική των Γαλάζιων Ωκεανών** η επιχείρηση:

- **Αποχωρεί** από τις συνωστισμένες, υψηλού ανταγωνισμού και χαμηλών περιθωρίων κέρδους αγορές
- **Μεταβαίνει** σε αγορές, ανακαλύπτοντας νέους πελάτες που αναζητούν καινοτόμα προϊόντα και υπηρεσίες

**Νέο παιχνίδι | σε νέο τόπο | με νέους παίκτες !**

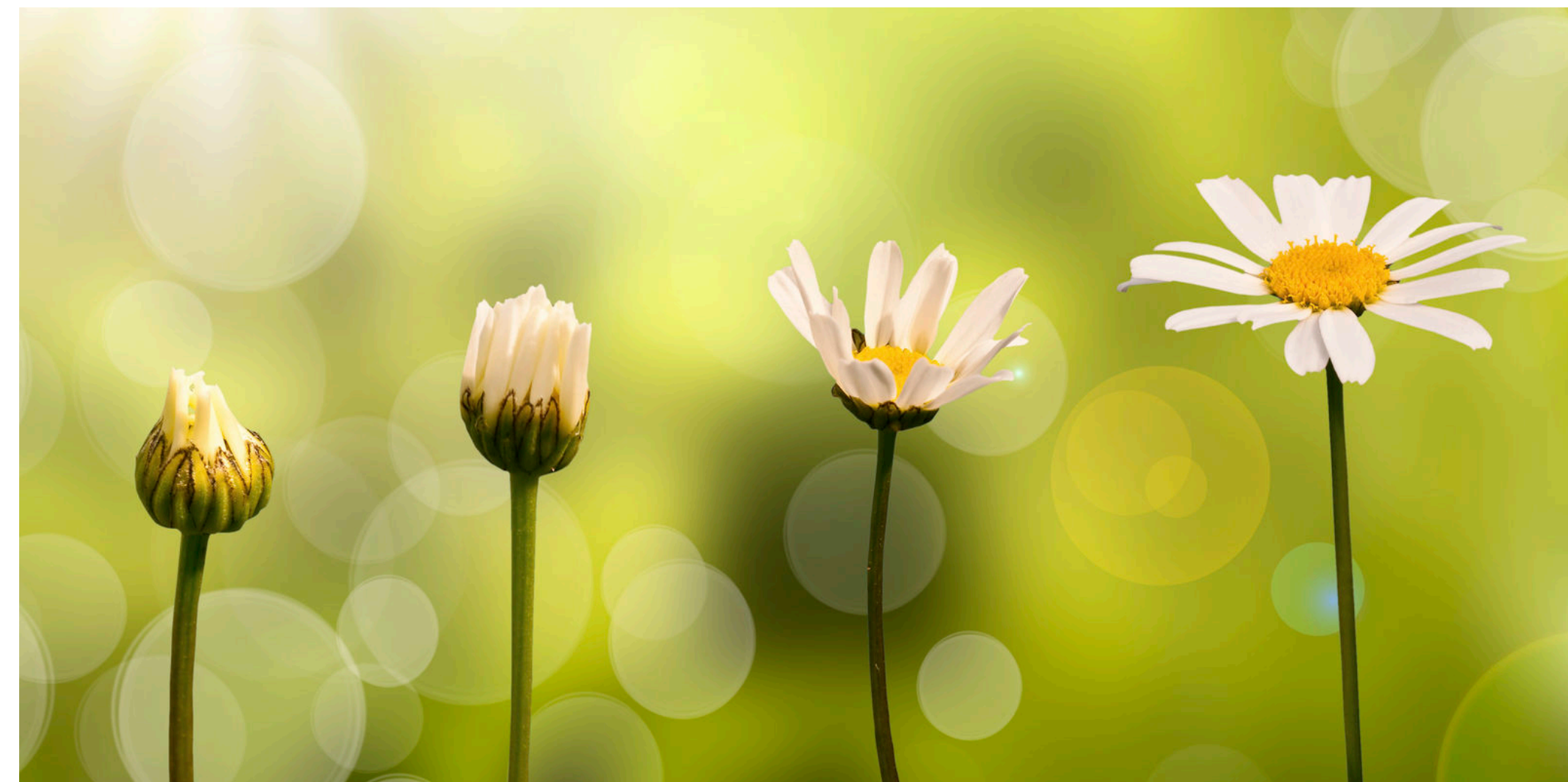


## E-GRC

Τι;

χαρακτηριστικά έχουν οι **ανεπτυγμένες οικονομικά χώρες;**

Έχει παρατηρηθεί ότι για την μεγάλη πλειοψηφία των χωρών, η **θεσμική ανάπτυξη** (ποιότητα δημοκρατίας και διακυβέρνησης, ελευθερία, θεσμικό περιβάλλον, κράτος δικαίου κτλ.) αποτελεί προϋπόθεση για την **ευημερία**.



Ομοίως, το «**καλώς έχειν**» μιας εταιρείας με **καλή διακυβέρνηση**, αποτελεσματική **διαχείριση κινδύνου** και **συμμόρφωση** με τους κανόνες διαμορφώνει μια «**θεσμική ελκυστικότητα**» που με τη σειρά της μπορεί να προσελκύσει πελάτες και επενδυτές εντός και εκτός της χώρας.



# ΑΝΑΔΙΑΡΘΡΩΣΗ

## Μεθοδολογία με τρία στάδια

- ▶ **Διαχείριση συγκυρίας.** Στόχος η αντιμετώπιση των προκλήσεων με τις μικρότερες δυνατές απώλειες. Διατήρηση των αναγκαίων εφοδίων (περιουσιακά στοιχεία, κεφάλαια κτλ.) που μπορούν να συμβάλλουν σε καλύτερες προοπτικές.
- ▶ **Ανάκαμψη.** Το ενδιάμεσο στάδιο που διαμορφώνει τις προϋποθέσεις για το επόμενο στάδιο.
- ▶ **Ανάπτυξη.** Δημιουργία αξίας σε μακροπρόθεσμη βάση. Ικανοποίηση πελατών, πιστωτών και επενδυτών.





# ΚΕΦΑΛΑΙΑ – ΟΜΟΛΟΓΑ – ΔΑΝΕΙΑ



Ανάγκη

Χρηματοδότησης



Επιχειρηματική

Επιτυχία



Αποτελεσματικό

Επιχειρηματικό

Μοντέλο



## ΕΤΟΙΜΟΤΗΤΑ ΕΞΕΥΡΕΣΗΣ ΠΟΡΩΝ

- ▶ Αξιολόγηση παρούσας κατάστασης - ετοιμότητα εταιρείας
  - Equity injection readiness
  - Funding & financing readiness
  - Market readiness
- ▶ Διαμόρφωση αποτελεσματικής κεφαλαιακής δομής
- ▶ Αξιολόγηση και αξιοποίηση εργαλείων χρηματοδότησης & κεφαλαιακής ενίσχυσης
- ▶ Πλάνο εφαρμογής

**Are you  
READY**  
*for*  
**Funding?**



## ΑΝΤΛΗΣΗ ΚΕΦΑΛΑΙΩΝ

- ▶ Προετοιμασία για ένταξη στην Εναλλακτική Αγορά Plus (ENA Plus) ή Εναλλακτική Αγορά ΣΤΕΠ (ENA ΣΤΕΠ) του Χρηματιστηρίου Αθηνών (ΧΑ)
- ▶ Πλάνο εφαρμογής πλαισίου E-GRC\*
- ▶ Πληροφόρηση επενδυτικού κοινού και υποχρεώσεις διαφάνειας
- ▶ Οικονομικές Καταστάσεις
- ▶ Πλάνο stock options στο προσωπικό



\*: Enterprise - Governance, Risk & Compliance



# ΦΟΡΕΙΣ ΔΗΜΟΣΙΟΥ ΕΝΔΙΑΦΕΡΟΝΤΟΣ

- ▶ Η P&I μαζί με συνεργάτες παρέχει συμβουλευτικές υπηρεσίες σε φορείς και οργανισμούς δημόσιου ενδιαφέροντος.
- ▶ Σήμερα οι διαθέσιμοι πόροι είναι περιορισμένοι και οι πολίτες επιζητούν επιτακτικά υψηλή ποιότητα, λογικό κόστος, ασφάλεια και σταθερότητα στις υπηρεσίες που λαμβάνουν, ενώ ως φορολογούμενοι, αξιολογούν αυστηρά την κατανομή, αυτών που έχουν εισφέρει.
- ▶ Σε αυτό το πλαίσιο, που υπαγορεύεται ως αναγκαιότητα από τη συγκυρία αλλά και απαίτηση από την κοινωνία, διαμορφώθηκε πακέτο τριών υπηρεσιών ως εξής:
  - **Ανάπτυξη υποδομών δημόσιου ενδιαφέροντος - διευρύνοντας δυνατότητας.** Διαμόρφωση επιχειρηματικού μοντέλου που να επιτυγχάνει τη χρηματοδοτική υποστήριξη πιστωτών και επενδυτών, από πηγές εντός και εκτός Ελλάδας, ώστε να εξασφαλίζει τους πόρους για την ανάπτυξη, συντήρηση και περαιτέρω εξέλιξη του έργου. Χρηματοδότηση μέσω τραπεζικού δανεισμού σε συνδυασμό με Δημοτικά Ομόλογα (Municipal Bonds) και Ομόλογα Έργων (Project Bonds).
  - **Ο πολίτης στο επίκεντρο - υπηρεσίες σε φορείς δημόσιου συμφέροντος.** Διαμόρφωση επιχειρηματικού μοντέλου που θέτει στο επίκεντρο τον πολίτη, αναδιοργάνωση διαδικασιών και δομών, διαχείριση περιουσιακών στοιχείων, εξωστρέφεια και εκπαίδευση.
  - **ΟΤΑ, Προσαρμογή, Εξωστρέφεια, Ανάπτυξη - υπηρεσίες σε Δήμους και Περιφέρειες.** Υπηρεσίες ενημέρωσης για τις διεθνείς και ευρωπαϊκές εξελίξεις, συμμετοχή σε εκδηλώσεις και γεγονότα στο εξωτερικό, συμμετοχή σε ευρωπαϊκά προγράμματα, επαφές με ομάδες επιρροής.

## Ο ΠΟΛΙΤΗΣ ΣΤΟ ΕΠΙΚΕΝΤΡΟ

**Υπηρεσίες σε φορείς δημόσιου ενδιαφέροντος**

Οι πολίτες επιζητούν πλέον υψηλή ποιότητα, λογικό κόστος, ασφάλεια και σταθερότητα στις παρεχόμενες υπηρεσίες από φορείς και οργανισμούς δημόσιου ενδιαφέροντος. Για να επιτευχθεί αυτό, θα πρέπει οι παρεχόμενες υπηρεσίες να σχεδιαστούν με επίκεντρο τον ίδιο τον πολίτη.

Ο πολίτης επιθυμεί να λύνα προβλήματα που τον απασχολούν και να κανοποιεί τις ανάγκες του. Συχνά όμως, έρχεται αντιμέτωπος με ανεπιθύμητες συμπεριφορές, εμπόδια και κινδύνους. Ο στόχος είναι οι υπηρεσίες που αποκαθάνει να τον υποβοηθούν στις επιδιώξεις του, να μειώσουν τις ενταλές και να δημιουργούν οφέλη.

Ευρύτερη η επίδραση είναι να διαμορφωθεί ένα ασφαλές και σταθερό περιβάλλον με ευκολία στο επιχειρείν, που να εμπνέει εμπιστοσύνη και να παρακινεί σε δράση και δημιουργία. Να μπορεί να προσελκύει επενδυτικά κεφάλαια, εντός και εκτός Ελλάδας, και να μην χάνει τους καλύτερους ανθρώπους.

**Η P&I διαθέτει:**

- τεχνογνωσία, μεθοδολογίες ανάλυσης και εργαλεία σχεδιασμού υπηρεσιών.
- στελέχη και συνεργάτες με γνώσεις και εμπειρία που μπορούν να εισηγηθούν τα συμφέροντα και τις επιδιώξεις πολιτών και εργαζομένων με τις απαιτήσεις της κοινωνίας σε μακροπρόθεσμη βάση.

*Με σιγουριά & ευαισθησία!*

## ΟΤΑ Προσαρμογή Εξωστρέφεια Ανάπτυξη

**Υπηρεσίες σε Δήμους & Περιφέρειες**

Σήμερα τα μεταφορές, οι τεχνολογίες και οι αγορές μπορούν να γεφυρώσουν το παραδοσιακό χάσμα κέντρου και περιφέρειας. Η γραφειοκρατία μπορεί να να «διεπεραιώνεται» μέσω της τεχνολογίας. Οι μετακινήσεις να είναι εύκολες και ασφαλείς. Η ποιότητα υγείας και παιδείας να παραμένει υψηλή όπου και αν παρέχεται. Στόχος είναι οι τοπικές επενδυτικές ευκαιρίες να είναι ορατές και από το εξωτερικό.

Οι δήμοι και οι περιφέρειες πλέον μπορούν να αποτιθέσουν το φυσικό χώρο ανάπτυξης των πολιτών αξιοποιώντας τις ευκαιρίες του νέου διεθνοποιημένου περιβάλλοντος.

**Η P&I** μπορεί να συμβάλει ... για τους πολλούς που είναι παντού ...

**Παρακολούθηση & ενημέρωση**

- Παρακολούθηση και ενημέρωση του ΟΤΑ για πολιτικές, κανονισμούς και νομοθεσίες της Ευρωπαϊκής Ένωσης (ΕΕ), εκδηλώσεις, γεγονότα και ενέργειες στον Ευρωπαϊκό χώρο.
- Στρατηγική επίλυση και έγκαιρος προσδιορισμός κρίσιμων ζητημάτων
- Ενημέρωση μέσω Newsletter. Πρόσβαση σε βιβλιοθήκη γνώσης.

**Εξωστρέφεια**

- Συμμετοχή σε ημερίδες, εκδηλώσεις και συνέδρια στο εξωτερικό. Εκπροσώπηση Διοικήσεων. Διοργάνωση εκδηλώσεων.
- Συνοδεία εκπροσώπων ΟΤΑ και οργάνωση ταξιδιού (μετακινήσεις, διαμονή, δευτερεύοντα κτλ.)

## ΑΝΑΠΤΥΞΗ ΥΠΟΔΟΜΩΝ ΔΗΜΟΣΙΟΥ ΕΝΔΙΑΦΕΡΟΝΤΟΣ

*Διευρύνοντας Δυνατότητες*

**P & I**



# EXPONENTIAL ERA

Η πρωτοβουλία “**Exponential Era**” της P&I σε συνεργασία με το Banks.com.gr και τον Όμιλο ethosMEDIA S.A., αναλύει τις εκθετικές εξελίξεις με προτάσεις για επιβίωση και ανάπτυξη σε εκθετικούς καιρούς.

- ▶ Οι τεχνολογίες πληροφορικής και επικοινωνιών, με βάση τον Νόμο του Moore, αναπτύσσονται εκθετικά. Η εξέλιξη αυτή, ενισχύεται και από την Τεχνική Νοημοσύνη.
- ▶ Η μόχλευση του παγκόσμιου χρηματοοικονομικού και πιστωτικού συστήματος με τα σύνθετα χρηματοοικονομικά προϊόντα και το “εύκολο και φτηνό” χρήμα, σε συνδυασμό με τη διεθνοποίηση των αγορών, την ελευθερία διακίνησης προϊόντων και υπηρεσιών, μετακίνησης προσώπων και μεταφοράς κεφαλαίων αποτελούν δύο επιπλέον πολλαπλασιαστές.
- ▶ Στην κρίση του 2007, ελάχιστοι είδαν την εκθετική δυναμική, την υπερβολική μόχλευση και τα ελλείμματα στους μηχανισμούς διαχείρισης κινδύνου. Ελάχιστοι είδαν ότι η επιμόλυνση ενός τμήματος του οικονομικού συστήματος θα μεταδοθεί ταχύτατα, αφού όλοι οι συμμετέχοντες στις διεθνείς αγορές είναι ισχυρά συνδεδεμένοι μεταξύ τους.
- ▶ Η πανδημία αποτέλεσε την αφορμή για να τεθεί ένα ενδιαφέρον ερώτημα: αφού έτσι “λειτουργεί ο σύγχρονος κόσμος”, πώς ο άνθρωπος που από τη φύση του είναι πολύ “τοπικός και γραμμικός” - ίδιος τόπος, ίδια τροφή, ίδια εργαλεία, μικρές και αργές αλλαγές από γενιά σε γενιά - μπορεί να επιβιώσει;
- ▶ Ο άνθρωπος όμως μπορεί αυτό του το “έλλειμμα” να το παρακάμψει και να αξιοποιήσει άλλα χαρακτηριστικά της φύσης του. Να χρησιμοποιήσει την πλάγια σκέψη (lateral thinking), ευρεστικές προσεγγίσεις (heuristics) για γρήγορες λύσεις και να χρησιμοποιήσει εργαλεία και προσεγγίσεις πέρα από αυτά του ορθολογισμού.

# Exponential Era

Lessons learnt & ideas inspired



*... έξυπνες λύσεις ... για εργαζόμενους και επιχειρήσεις!*





# Products & Investments

Business Management Consulting



[info@p-i.gr](mailto:info@p-i.gr), [www.p-i.gr](http://www.p-i.gr)

Καραγιώργη Σερβίας 2, 105 62 Αθήνα

Τηλ. +30 694 6 686039, +30 697 5 885020

